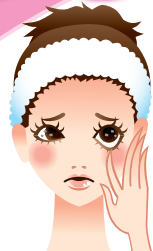


押しあける

瞳に入ったメイク汚れは、目のトラブルの原因になることも…



目やにがメイクで黒ずんでいる>>

ラメやマスカラが目の中に残ってる>>

フェイスパウダーが舞って目に入ってる>>

そんな時に、

瞳クレンジング!

汚れを洗い流して清潔で澄んだ瞳へ!

トリプルビタミン

ビタミンB6・ビタミンB12
酢酸d-α-トコフェロール(天然型ビタミンE)
※ピンクの液色はビタミンB12の自然の色です。
(着色料は入っていません)

瞳リフレッシュ

ヒアルロン酸Na

(製剤の粘稠剤)
しっとりとした使用感

ローズの香り

分類	有効成分
ビタミン類	ビタミンB12……………0.001%
	ビタミンB6……………0.01%
	酢酸d-α-トコフェロール(天然型ビタミンE)…0.0025%
抗炎症剤	硫酸亜鉛水和物……………0.01%
抗ヒスタミン剤	クオルフェニラミンマレイン酸塩……………0.003%
アミノ酸類	コンドロイチン硫酸エステルナトリウム……………0.01%
	L-アスパラギン酸カリウム……………0.1%

添加物ヒアルロン酸Na、ホウ酸、ホウ砂、d-ボルネオール、グラニオール、ベルガモット油、エドト酸Na、ポリオキシエチレン硬化ヒマシ油、pH調節剤を含有する。
※防腐剤(ベンザルコニウム塩化物、パラベン)を配合していません。

対流洗浄で、

下を向いたままでも、

しっかり洗える

PUSH

“イージーカップ”

使い方

目のまわりのよれや化粧をふきとってからご使用ください。

STEP 1

本剤をアイカップに5mL(カップの内側の線まで)入れます。



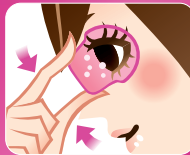
STEP 2

顔を下に向けて、カップを片方の目に押し当ててください。



STEP 3

カップを目に押し当てたまま、まばたきを数回繰り返してください。
※カップの下部(くぼみの下)を数回つまむと対流が起これより洗眼しやすくなります。



- 上向きで洗眼する場合は、液がこぼれないように上を向き、そのまま数回まばたきをしてください。
- あまり長い間(10秒以上)、洗眼しつづけないでください。

STEP 4

液を捨ててカップを洗浄してから、もう片方の目も同様に洗眼してください。

- 片方の目を洗った本剤は、もう片方の目には使用しないでください。

STEP 5

使用後はカップを十分に洗浄してください。

- カップに残った水分は清潔なティッシュ等でふき取るか、自然乾燥をおすすめします。

お客様安心サポートデスク

この商品をお使いになってのご意見・ご要望、またご不満な点などをお聞かせいただければ幸いです。「あなたに伝えたい」サポートデスクです。

東京: 03-5442-6020
大阪: 06-6758-1230

受付時間 9:00~18:00(土、日、祝日を除く)

副作用被害救済制度の問合せ先 0120-149-931

ロート製薬株式会社

大阪市生野区巽西1-8-1



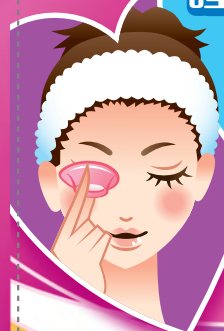
ROHTO

Lycée

ロートリセ洗眼薬

瞳クレンジング

- ☑ ラメ
 - ☑ マスカラ
 - ☑ フェイスパウダー
- も洗い出す!



瞳、洗ってキレイになる

目の洗浄

眼病予防



しみないマイルドタイプ
450mL

防腐剤無添加
第3類医薬品

販売名:ロートリセ洗眼薬

第3類医薬品

ROHTO

この外箱は、本剤とともに保管し、
使用の際には、よくお読みください。

ロートリセ洗眼薬

使用上の注意

相談すること

- 次の人は使用前に医師、薬剤師又は登録販売者にご相談ください。
(1) 医師の治療を受けている人
(2) 薬などによりアレルギー症状を起こしたことがある人
(3) 次の症状のある人:はげしい目の痛み
(4) 次の診断を受けた人:眼球乾燥症候群(ドライアイ)
- 使用後、次の症状があらわれた場合は副作用の可能性があるので、直ちに使用を中止し、この外箱を持って医師、薬剤師又は登録販売者にご相談ください。

関係部位	症状
皮膚	発疹・発赤、かゆみ
目	充血、かゆみ、はれ

● その他、目に何らかの異常が感じられた場合

効能・効果

目の洗浄、眼病予防(水泳のあと、ほこりや汗が目に入ったときなど)

用法・用量

添付のアイカップで、1日3~6回、1回5mLを用いて洗眼してください。
※詳しい使い方は反対側の側面をご覧ください。

用法・用量に関連する注意

- 用法・用量を厳守してください。
- 小児に使用させる場合には、保護者の指導監督のもとに使用させてください。
- コンタクトレンズを装着したまま使用しないでください。また、再装着する場合は、洗眼してから10~15分程度あけてください。
- アイカップは使用前後に水道水で十分に洗浄してください。
- 湿潤したものは使用しないでください。
- 洗眼用のみ使用してください。
- 長期連用しないでください。

保管及び取扱い上の注意

- 直射日光の当たらない涼しい所に密栓して保管してください。*有効成分のビタミンB12(ピンク色)は光にあたり分解して退色します。使用後は必ずキャップをしっかり閉めて、日光や蛍光灯などに当たらないようにして保管してください。(2) 小児の手の届かない所に保管してください。(3) 他の容器に入れ替えないでください。(誤用の原因になったり品質が変わる。) (4) アイカップは他の人と共用しないでください。(5) 使用期限(外箱・容器に記載)を過ぎた製品は使用しないでください。なお、使用期限内であっても一度開封した後は、なるべく早くご使用ください。(6) 保存の状態によっては、成分の結晶が容器の口周辺につくことがあります。その場合は、清潔なガーゼ等で軽くふきとってご使用ください。